

新北市國際教育輔導團組織及運作實施計畫

115年5月13日新北教新字第1150898032號函

壹、依據：

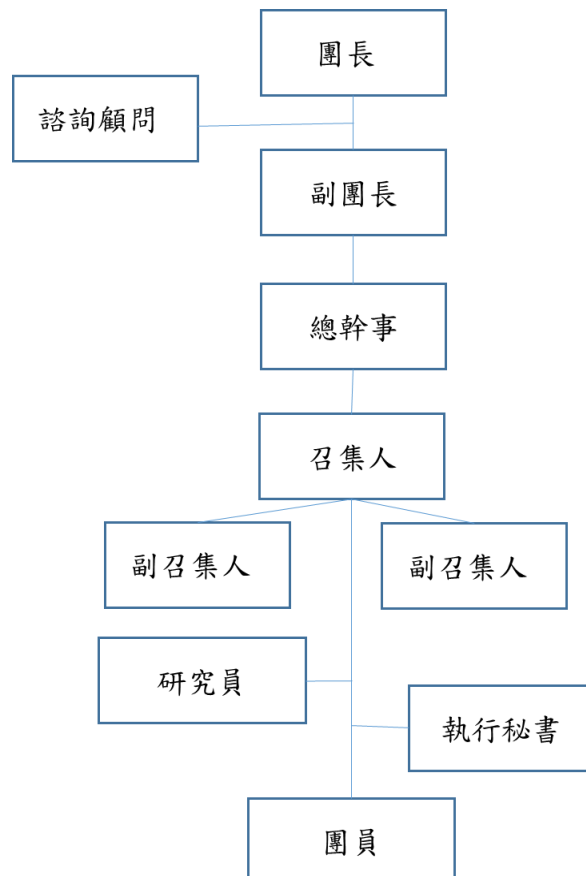
新北市國際教育白皮書

貳、工作目標：

- 一、推廣國際教育課程融入，豐富學生國際視野。
- 二、開發國際教育教材教法，充實教材擇選範圍。
- 三、鼓勵課程與教學研究，提升國際教育教學品質。
- 四、研發創新教學策略，豐富國際教育課程內涵。

參、組織架構：

- 1、團長：由新北市政府教育局（以下簡稱本局）局長擔任，統籌並督導團務運作。
- 2、副團長：由本局副局長擔任，襄助團長並整合相關資源以推動團務。
- 3、總幹事：由本局新住民國際文教科（以下簡稱新民科）科長擔任，襄助團長、副團長並規劃與協調團務工作。
- 4、諮詢顧問：邀請專家學者擔任，提供團務運作之諮詢並協助推動年度重點工作。
- 5、正、副召集人：置召集人1人，副召集人3人，研究員若干人，由本市高中職及國中小校長兼任。
- 6、團員若干人，由本市高中職及國中小各領域主任或教師兼任。



肆、運作方式：

一、學期初召開團務會議，討論年度工作方向，學期中定期召開團務會議，進行經驗分享及意見交流，學期末辦理檢討會議，以精進團務運作。

二、輔導方式：

(一)團體輔導：專題演講、分區研討、公開授課、社群輔導、參訪活動、實作研習及教學研究心得分享等。

(二)個別輔導：教學輔導、教學診斷、公開授課、諮詢輔導及問題座談等。

(三)專案研究：進行國際教育課程與教學相關研究外，並輔導學校實施教學研討。

三、工作任務：

(一)國際教育政策宣導轉化：提供到校服務，傳達國際教育政策，並適時反映學校推行國際教育政策之困難，以研提困難解決之策略，協助本局辦理各項國際教育課程發展與精進教學之相關事宜。

(二)教學專業實踐引領：到校輔導時，以公開授課、分享心得及共同參與等多種方式進行，並於輔導時推展國際教育學校本位課程教師專業學習社群之概念。

(三)實踐知識擴散分享：辦理教學心得發表及相關教學研討會議，並發掘學校教學優良教師，推廣其優良教學方法或事蹟。

(四)國際教育資訊網平台經營：進行跨域整合，並統整產官學界各項相關資源，建置國際教育學校本位課程工具包。

伍、團員之遴選、聘任及培訓：

一、團員由本局依需求遴聘，透過公開之機制遴選（薦），由本局頒發聘書後任用，得視其表現情形予以續聘。

二、建立團員專業成長培訓制度，需參與本局辦理國際教育2.0相關研習，依薦派參加教育部專業成長培訓課程。

陸、團員之權利義務：

一、參與團務會議及配合團務推動，進行團體輔導、個別輔導及專案研究。

二、團員得以部分時間公假支援團務工作。採總量管制，全團至多減授36節。

三、團員擇一日或兩個半日為共同不排課時間，以利召開會議與進行各項團務運作。

四、每學年度結束時，提出工作成果報告，送交本局參考。

柒、獎勵機制：訂定團員工作績效考核實施計畫

- 一、 適時辦理國內外外埠教育參訪，參與團員予以公假派代辦理，並提參訪計畫與成果報告。
- 二、 每年五月由召集學校依考核計畫進行考評並依相關規定提列獎懲；另訂獎勵制度公開表揚年資屆滿十年及二十年之資深優良團員。
- 三、 工作績效優良者，由本局於年度結束時，從優獎勵；具特殊貢獻者，年度中亦得辦理獎勵（工作績效考核詳如附件考核實施計畫）。

捌、本團所需經費：由本局編列預算支應。

玖、本計畫經新北市政府教育局核定後實施，修正時亦同。

新北市國際教育輔導團團員工作績效考核實施計畫

壹、依據：

- 一、「公立高級中等以下學校校長成績考核辦法」第7條第1項第3款第7目。
- 二、「公立高級中等以下學校教師成績考核辦法」第6條第1項第3款第3目及第5款第9目。
- 三、「新北市政府所屬各級學校及幼兒園辦理教師敘獎處理原則」附表第29項第2款。

貳、目的：

- 一、提升團員之專業知能與規劃團務之能力，並積極進行教學研究，探討教育問題，改進教學方法。
- 二、激勵團員士氣，確實執行教學輔導工作，達成教學輔導目標。

參、辦法：

一、考核方式：

- (一)團員:共分兩階段進行，第1階段為「基本考核」，第2階段為「獎勵考核」，考核未達基本考核者，不列入獎勵考核。
- (二)副召集人及執行秘書:直接參加「獎勵考核」。
- (三)召集人:由本局逕行考核並辦理敘獎。
- (四)無正當理由不進行公開授課者，不得續聘為團員。

二、考核項目及標準：「基本考核」及「獎勵考核」之考核項目與考核標準如基本考核表(表一)及獎勵考核表(表二)。

三、考核結果獎勵採用積分制，請召集學校依下列標準核實提報：

- (一)副召集人、執行秘書及團員：積分達3分者嘉獎1次，積分達6分者嘉獎2次，積分達9分以上者記功1次。
- (二)研究員：由召集學校依其貢獻度提報敘獎，以嘉獎1次為限。

四、辦理流程：包括「自我檢核」及「複核」。

- (一)自我檢核：請每位團員(副召集人、執秘、及團員)每學年依考核項目先進行自我檢核，於每年6月19日前將「個人工作績效檢核表」暨相關計畫資料送交召集學校彙整複核。
- (二)複核：召集學校請於每年6月25日前完成複核。「個人工作績效檢核表」由召

集學校留存備查。

(三)請召集學校於每年6月30日前將「團員工作績效考核獎勵彙整表」，核章後免備文逕寄(送)交至本局新民科國際教育輔導團業務承辦人，俾憑辦理敘獎事宜。

肆、本計畫經本局奉核後實施，修正時亦同。

國際教育輔導團團員個人團務工作執行情形(含表一、表二、表三、表四)

填表說明：

1. 副召集人請填表二及表四；團員請填表一、表二及表三，完成本年度團務工作心得與建議後上傳。
2. 表一及表二之「個人註記說明」：請依據考核項目，說明檢附資料或個人執行情形，以對應自評分數。
3. 考核項目之實施註記，依據 1120913 團務會決議修正之內容，檢附於表一於表二欄位，供採計認定參考；相關會議決議可參考雲端硬碟中「1120913 團務會議紀錄」。
4. 本文件完成並簽名後，請以 google 表單上傳檔案繳交，連結：
<https://forms.gle/dxEFqH1QxbdujjGX8>

表一 基本考核表

團員未達下列任一項基本考核者，不列入獎勵考核。		
考 核 項 目	考 核 標 準	說 明
1. 出席團務會議。	出席率達 3/4 (含)以上	公假不計入缺席
2. 進行本市國中小分區輔導、到校諮詢輔導等。	每學年至少 2 次	需檢附諮詢輔導紀錄或輔導日程表及學校回饋表
3. 進行區級或市級公開授課。	每學年至少 1 場	需檢附佐證資料
4. 參與跨校社群研發課程並產出課程方案。	每學年至少 2 場	參與程度應達成之標準由各輔導小組自訂
5. 期末繳交個人輔導檔案。	是否如期完成	各輔導小組審核

表二、獎勵考核表(副召、執秘、團員填寫，作為表三自評複評分數參考依據)

考 核 項 目		考 核 標 準	說 明	實 施 註 記	個 人 註 記 / 說 明
1.	擔任各輔導小組副召集人。	每學年度 6 分			
	擔任各輔導小組執行秘書。	每學年度 6 分			
	擔任各輔導小組兼任輔導員。	每學年度 1 分		擔任團員	
2. 擔任各輔導小組教學資源網整合與維護。		每學年度 1 分	含部落格及網站維護(副召集人、兼任輔導員、執行秘書適用)。	輔導團國際教育資訊網內容維護更新	
3. 擔任本市國中小教師(含支援人員)進修研習之講師。		1 次 1 分		國際教育主題為限，含局端、各校及其他單位研習邀請擔任講師	
4. 研發教學及評量示例(含數位教材)。	個人開發 1 項 3 分	團體開發 1 項 1 分	由各輔導小組審核認定。一般演講簡報等不列入採計。請檢附資料	國際教育內容為主，可供團務分享推廣用	
	團體開發 1 項 1 分				
5. 擔任團員增能講師。		1 次 1 分	支援各領域輔導團員增能研習	如擔任團員進修、跨校社群講師，或其他輔導團邀請講座(與第 3 項目相同案件僅採計 1 次)	
6. 出席總團研習及團員授證典禮。		出席 1 分		團務會議、授證(即 112/09/13 重陽國小場次)	
7. 其他： 例：各級上級機關交辦之教學輔導業務		1 次 1 分	需具體說明之	以教育部、局交辦之國際教育業務；已有另案敘獎不得列入	
8. 進行本市國中小分區輔導、到校輔導。		超過 2 次 3 次 1 分	需檢附輔導紀錄卡或輔導日程表及學校回饋表(未滿 3 次者不予計分)	輔導紀錄中需呈現負責工作、學校回饋可採電子表單；請統一上傳雲端留存(112 學年度已全數記錄，個人無須檢附，僅依出席次數)	
9. 執行課程與教學輔導專案計畫。		1 件 2 分	需檢附計畫及成果報告	團務討論之專案任務需繳交專案研究或彙整之資料(112 為國中小四堂課審查；高中外埠參	

			訪)	
10. 辦理領域/議題教師專業工作坊。	每達 6 小時者 計 1 分	需檢附相關計畫	以國際教育主題為限 例如承辦跨校社群	
11. 協助教師專業學習社群成長計畫。	1 案 2 分	需檢附相關計畫暨執行成果	以國際教育主題為限 如各校社群計畫領導人或協同領導人 與第 10 項相同時者，擇優採計	
12. 發表期刊文章。	外審制期刊 1 篇 5 分	需檢附相關文章	國際教育主題 檔案 請上傳雲端	
	一般期刊 1 篇 3 分			
	本市教育電子報 1 篇 1 分			
13. 參加市級以上課程與教學相關競賽。	參加 1 項 1 分	同一項競賽擇優	國際教育主題 提供獲獎證明	
	獲獎 1 項 3 分			

表三

新北市國際教育輔導團 學年度 團員 個人工作績效檢核表

姓名：

職稱：國 組

領域/議題兼任輔導員 檢核日期：

考 核 項 目		標 準	自 我 檢 核		複 核	
			達 成	未達成	達 成	未達成
本 考 核	1. 出席團務會議。	出席率達 3/4 (含)以上				
	2. 進行本市國中小分區輔導、到校輔導。	每學年至少2次				
	3. 進行分區層級以上公開授課。	每學年至少 1 場				
	4. 參與跨校研發社群課程與教學研究。	每學年至少產出 1 課程案例				
	5. 期末繳交個人輔導檔案與檢核資料	是否如期完成				
考 核 項 目		標 準	自 我 檢 核		複 核	
			達 成	計 分	達 成	計 分
勵 考 核	1. 擔任兼任輔導員。	每學年度1分		分		分
	擔任各高國中小小組教學研發資源整合聯絡	每學年度 1 分				
	2. 擔任各高國中小輔導小組教學資源網整合與維護。	每學年度 1 分		分		分
	3. 擔任本市國中小教師(含支援人員)進修研習之講師。	1 次 1 分	() 次	分	() 次	分
	4. 研發教學及評量示例(含數位教材。)	個人開發1項3分	() 項	分	() 項	分
		團體開發1項1分	() 項	分	() 項	分
	5. 擔任團員增能講師。	1 次 1 分	() 次	分	() 次	分
	6. 出席總團研習及團員授證典禮。	出席 1 分	<input type="checkbox"/> 出席 <input type="checkbox"/> 未出席	分	<input type="checkbox"/> 出席 <input type="checkbox"/> 未出席	分
	7. 其他：例：各級上級機關交辦之教學輔導業務	1 次 1 分	() 次	分	() 次	分
	8. 進行本市國中小分區輔導、到校輔導。	超過2次，3次1分	出席 ()次	分	出席 ()次	分
	9. 執行課程與教學輔導專案計畫。	1 件 2 分	() 案	分	() 案	分
	10. 辦理領域/議題教師專業工作坊。(如跨校增能工作坊?)	每達 6 小時者計 1 分	() 小時	分	() 小時	分
	11. 協助教師專業學習社群成長計畫。	1 案 2 分	() 案	分	() 案	分
	12. 發表期刊文章。	外審制期刊1篇5分	() 篇	分	() 篇	分
		一般期刊1篇3分	() 篇	分	() 篇	分
		本市教育電子報1篇1分	() 篇	分	() 篇	分
	13. 參加市級以上課程與教學相關競賽。	參加1項1分	參加 ()項	分	參加 ()項	分
		獲獎1項3分	獲獎 ()項	分	獲獎 ()項	分
合 計				分		分

輔導心得與建議：

填表人：

表四

新北市國際教育輔導團____學年度副召集人、執行秘書

個人工作績效檢核表

姓名：_____職稱：國際教育輔導團 副召集人 / 執行秘書

檢核日期：_____

考 核 項 目		標 準	自 我 檢 核		複 核		
			達 成	計 分	達 成	計 分	
獎勵考核	1. 擔任副召集人或執行秘書。	每學年 6 分		分		分	
	2. 擔任各輔導小組教學資源網整合與維護。	每學年度 1 分		分		分	
	3. 擔任本市國中小教師(含支援人員)進修研習之講師。	1 次 1 分	()次	分	()次	分	
	4. 研發教學及評量示例(含數位教材)。	個人開發 1 項 3 分	() 項	分	() 項	分	
		團體開發 1 項 1 分	() 項	分	() 項	分	
	5. 擔任團員增能講師。	1 次 1 分	()次	分	()次	分	
	6. 出席總團研習及團員授證典禮。	出席 1 分	<input type="checkbox"/> 出席 <input type="checkbox"/> 未出席	分	<input type="checkbox"/> 出席 <input type="checkbox"/> 未出席	分	
	7. 其他： 例：各級上級機關交辦之教學輔導業務	1 次 1 分	() 次	分	() 次	分	
	8. 進行本市國中小分區輔導、到校輔導。	超過 2 次， 3 次 1 分	出席 ()次	分	出席 ()次	分	
	9. 執行課程與教學輔導專案計畫。	1 件 2 分	() 案	分	() 案	分	
	10. 辦理領域/議題教師專業工作坊。	每達 6 小時 者 計 1 分	() 小時	分	() 小時	分	
	11. 協助教師專業學習社群成長計畫。	1 案 2 分	() 案	分	() 案	分	
	12. 發表期刊文章。	外審制期刊 1 篇 5 分	() 篇	分	() 篇	分	
		一般期刊 1 篇 3 分	() 篇	分	() 篇	分	
		本市教育電 子報 1 篇 1 分	() 篇	分	() 篇	分	
	13. 參加市級以上課程與教學相關競賽。	參加 1 項 1 分	參加 ()項	分	參加 ()項	分	
		獲獎 1 項 3 分	獲獎 ()項	分	獲獎 ()項	分	
合 計			分				
112 學年度輔導心得與建議：							
填表人：_____ 召集人：_____							